



СКОРОСТЬ · НАДЁЖНОСТЬ · ДОЛГОВЕЧНОСТЬ

УНИВЕРСАЛЬНЫЙ РЕМОНТНЫЙ МАТЕРИАЛ
ДВУХКОМПОНЕНТНЫЙ ПОЛИМЕРНЫЙ
«ПОЛИДАБЕР УРМ - 2П»

[POLYDUBER.COM](https://polyduber.com)

О ПРОДУКТЕ

Универсальный ремонтный материал «**ПОЛИДАБЕР УРМ - 2П**» торговой марки «POLYDUBER» является композитным полимерным материалом холодного отверждения

Предназначен для оперативного ремонта сколов, выбоин, раковин, поверхностных и глубоких разрушений цементобетонных монолитных и сборных покрытий аэродромов, автомобильных дорог, мостов, причалов и других специальных сооружений

Материал успешно прошел испытания в следующих учреждениях:



ПОЛИДАБЕР УРМ - 2П

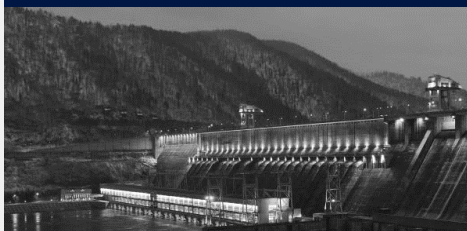
СФЕРЫ ПРИМЕНЕНИЯ
УНИВЕРСАЛЬНОГО РЕМОНТНОГО
МАТЕРИАЛА «ПОЛИДАБЕР УРМ - 2П»

АЭРОДРОМЫ



Оперативный ремонт
взлетно-посадочных полос,
перронов

ГИДРОСООРУЖЕНИЯ



Ремонт проблемных мест
гидротехнических сооружений

ДОРОГИ



Ремонт шелушений, сколов, и
трещин бетонных дорог

МОСТЫ



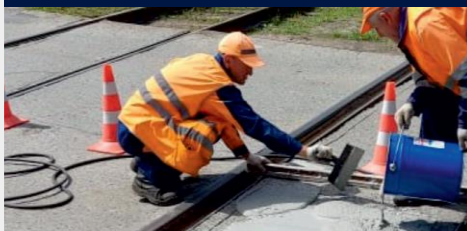
Ремонт несущих конструкций,
стыков и других поверхностей

ПРИЧАЛЫ



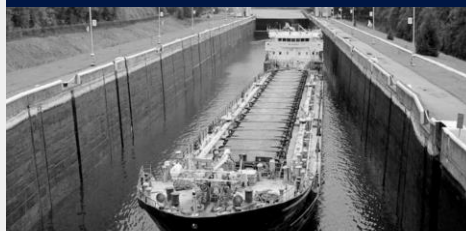
Ремонт разрушений бетонных
поверхностей и защита бетона
от агрессивного воздействия

Ж/Д ПЕРЕЕЗДЫ



Быстрый и не требующий
больших затрат ремонт
проблемных зон

КАНАЛЫ



Ремонт повреждений, течи и
других дефектов

ЭЛЕВАТОРЫ



Ремонт трещин,
восстановление покрытия

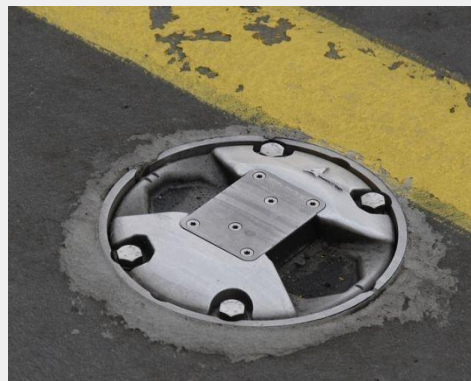
ВОЗМОЖНОСТИ ПРИМЕНЕНИЯ УНИВЕРСАЛЬНОГО РЕМОНТНОГО МАТЕРИАЛА «ПОЛИДАБЕР УРМ - 2П»



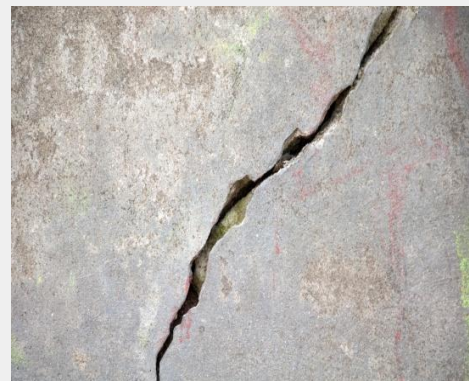
**ЗАПОЛНЕНИЕ
ВЫБОИН И СКОЛОВ**



**НАПОЛНЕНИЕ
СТЫКОВ**



**ФИКСАЦИЯ
ОТРАЖАТЕЛЕЙ**



ЛЕЧЕНИЕ ТРЕЩИН



МОДЕРНИЗАЦИЯ

КОМПОНЕНТЫ ПРОДУКТА «ПОЛИДАБЕР УРМ - 2П»

«ПОЛИДАБЕР УРМ - 2П» состоит из двух компонентов:
инициатор-отвердитель и композитный полимер



ИНИЦИАТОР-ОТВЕРДИТЕЛЬ

+



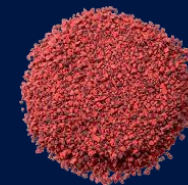
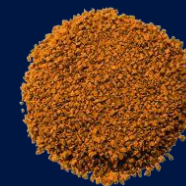
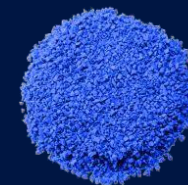
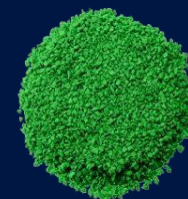
КОМПОЗИТНЫЙ ПОЛИМЕР

=



«ПОЛИДАБЕР УРМ - 2П» —
серого цвета

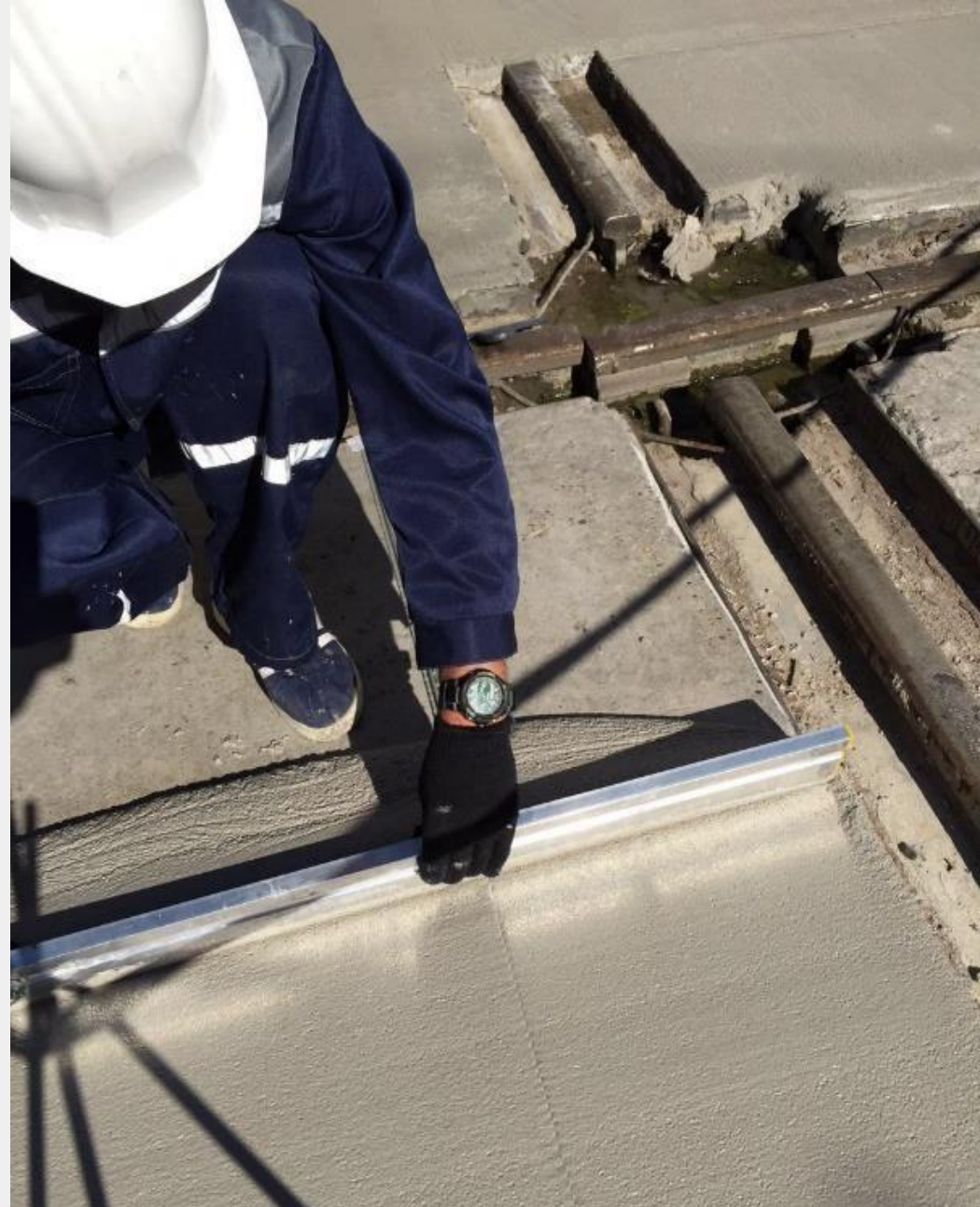
При добавлении пигментных
красителей может быть
в различной цветовой гамме:



ПРОСТОТА ИСПОЛЬЗОВАНИЯ «ПОЛИДАБЕР УРМ - 2П»

Нанесение универсального двухкомпонентного ремонтного материала «ПОЛИДАБЕР УРМ - 2П» на дефектный участок может осуществляться обычными известными средствами для выполнения работ шпаклевочной технологии

- + Слой нанесения от 2 мм и более
- + Уход за уложенным ремонтным материалом «ПОЛИДАБЕР УРМ - 2П» не требуется



УНИКАЛЬНЫЕ СВОЙСТВА УНИВЕРСАЛЬНОГО РЕМОНТНОГО МАТЕРИАЛА «ПОЛИДАБЕР УРМ - 2П»

1. БЫСТРЫЙ НАБОР ЭКСПЛУАТАЦИОННОЙ ПРОЧНОСТИ

Набор эксплуатационной прочности
в течение 50 - 60 минут при любой толщине
укладываемого ремонтного слоя



T < 50 – 60 min.

2. ВОЗМОЖНОСТЬ ПРИМЕНЕНИЯ В РАЗЛИЧНЫХ ТЕМПЕРАТУРНЫХ УСЛОВИЯХ

Возможность применения при температурах
от - 40°C to + 60°C

Полимеризация ремонтного материала
«ПОЛИДАБЕР УРМ - 2П» происходит с выделением
тепловой энергии, что позволяет легко работать в
областях отрицательных температур до - 40 °C



> - 40°C < +60°C

УНИКАЛЬНЫЕ СВОЙСТВА УНИВЕРСАЛЬНОГО РЕМОНТНОГО МАТЕРИАЛА «ПОЛИДАБЕР УРМ - 2П»

3. ВЫСОКАЯ АДГЕЗИЯ К РАЗНЫМ МАТЕРИАЛАМ

Высокая адгезия к бетону, кирпичу, стеклу, дереву
(как на сухой, так и на влажной поверхности)

Высочайшая адгезия к металлу (7,4 МПа)



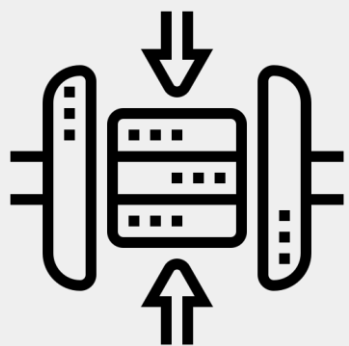
7,4 МПа



УНИКАЛЬНЫЕ СВОЙСТВА УНИВЕРСАЛЬНОГО РЕМОНТНОГО МАТЕРИАЛА «ПОЛИДАБЕР УРМ - 2П»

4. ВЫСОКАЯ ПРОЧНОСТЬ НА СЖАТИЕ

Прочность на сжатие материала «ПОЛИДАБЕР УРМ - 2П» составляет 39,8 МПа



39,8 МПа

5. ВЫСОКАЯ ПРОЧНОСТЬ НА РАСТЯЖЕНИЕ ПРИ ИЗГИБЕ

Прочность на растяжение при изгибе материала «ПОЛИДАБЕР УРМ - 2П» составляет 25,4 МПа

Прочность на растяжение при изгибе в пять раз выше, чем у бетона



25,4 МПа

УНИКАЛЬНЫЕ СВОЙСТВА «ПОЛИДАБЕР УРМ - 2П»



6. НИЗКОЕ ВОДОПОГЛАЩЕНИЕ

Водопоглощение – не более 0,1%

У бетона – 6%

Низкое водопоглощение и высочайшая адгезия к металлу дает возможность использовать «ПОЛИДАБЕР УРМ - 2П» как антикоррозийное покрытие

Высокие гидроизоляционные свойства (при нанесении на бетон в качестве гидроизолятора индекс бетона меняется с **w6** на **w20**)



7. ВЫСОКАЯ МОРОЗОСТОЙКОСТЬ

Морозостойкость – F₂ 500

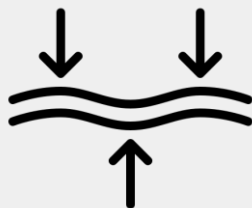
**УНИКАЛЬНЫЕ
СВОЙСТВА
«ПОЛИДАБЕР УРМ - 2П»**



8. НИЗКАЯ ИСТИРАЕМОСТЬ

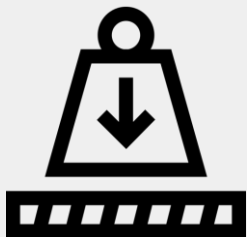
Истираемость – 0,3 г / см²

У бетона – 0,7



9. ВЫСОКАЯ ЭЛАСТИЧНОСТЬ

Высочайшая эластичность в сравнении с бетоном
(в 15 раз выше эластичности бетона)



10. ВЫСОКАЯ УДАРОСТОЙКОСТЬ

Не требует применения праймера, уплотнения,
дополнительного ухода после укладки,
не даёт усадки при наборе прочности

УНИКАЛЬНЫЕ СВОЙСТВА УНИВЕРСАЛЬНОГО РЕМОНТНОГО МАТЕРИАЛА «ПОЛИДАБЕР УРМ - 2П»



11. ВЫСОКАЯ УСТОЙЧИВОСТЬ К АГРЕССИВНОЙ СРЕДЕ

Не разрушается под воздействием кислот, щелочей, солей, масел



12. ВЫСОКАЯ УСТОЙЧИВОСТЬ К ГАММА ИЗЛУЧЕНИЮ

Биологическая защита от гамма излучения

Кратность ослабления в 4 раза больше,
чем у бетона

УНИКАЛЬНЫЕ СВОЙСТВА «ПОЛИДАБЕР УРМ - 2П»

12. ВЫСОКАЯ КОГЕЗИВНАЯ СПОСОБНОСТЬ

Высокие когезивность (проникающая способность) и прочностные характеристики, низкое водопоглощение делает «ПОЛИДАБЕР УРМ - 2П» незаменимым средством для ремонта поверхностей (камень, бетон, кирпич, плитка и т.д.), разрушенных агрессивными средами – кислотами, щелочами, солями, маслами

ДО РЕМОНТА



ПОСЛЕ РЕМОНТА



ФИЗИКО-МЕХАНИЧЕСКИЕ ХАРАКТЕРИСТИКИ «ПОЛИДАБЕР УРМ - 2П»

Наименование показателя	Значение показателя
Прочность на растяжение при изгибе, МПа, не менее:	
через 60 минут при температуре в теле бетона и ремонтного материала -37°C	32,3
60 минут при температуре в теле бетона и ремонтного материала +20°C	17,5
суток при температуре в теле бетона и ремонтного материала +20°C	25,4
Прочность на сжатие, МПа, не менее:	
через 60 минут при температуре в теле бетона и ремонтного материала -37°C	45,1
60 минут при температуре в теле бетона и ремонтного материала +20°C	33,6
суток при температуре в теле бетона и ремонтного материала +20°C	39,8
Истираемость, г/см²	0,30
Коэффициент сцепления пневматика с поверхностью затвердевшего ремонтного материала (сухого или чисто мокрого)	0,7-1,0
Адгезионная прочность сцепления с бетоном, МПа, не менее:	
через 60 минут при температуре в теле бетона и ремонтного материала -37°C	1,29
60 минут при температуре в теле бетона и ремонтного материала +20°C	1,67
суток при температуре в теле бетона и ремонтного материала +20°C	Когезионный отрыв по основанию (бетону) при усилии 3,5 МПа
Водопоглощение, не более, %	0,1
Морозостойкость, циклы, не менее	500



ПРАКТИЧЕСКИЕ ПРИМЕРЫ ПРИМЕНЕНИЯ «ПОЛИДАБЕР УРМ - 2П»

Высокие прочностные характеристики, высокая эластичность, высокая проникающая способность и низкое водопоглощение (0,1%) позволяют использовать «ПОЛИДАБЕР УРМ - 2П» как в качестве укрепляющего поверхность состава, так и в качестве наливных полов





ПРАКТИЧЕСКИЕ ПРИМЕРЫ ПРИМЕНЕНИЯ «ПОЛИДАБЕР УРМ - 2П»

Высокие прочностные характеристики, высокая когезивность и высокая подвижность делает «ПОЛИДАБЕР УРМ - 2П» незаменимым при устранении выбоин и трещин

Применяя «ПОЛИДАБЕР УРМ - 2П» устраняются такие дефекты, как сколы и шелушения, не только на монолитных плитах, но и на аэродромных плитах ПАГ





ПРАКТИЧЕСКИЕ ПРИМЕРЫ ПРИМЕНЕНИЯ «ПОЛИДАБЕР УРМ - 2П»

При плохом просеивании песка в бетон попадает мергель (камень осадочно-горной породы, смешанного глинисто – карбонатного состава, обладающий высоким водопоглощением), что приводит к разрушению бетона при отрицательных температурах

← Ремонт монолитной плиты 7,5 м x 7,5 м после устранения мергеля с числом отверстий 1270 шт.

ДОСТАВКА И ХРАНЕНИЕ УНИВЕРСАЛЬНОГО РЕМОНТНОГО МАТЕРИАЛА «ПОЛИДАБЕР УРМ - 2П»

Стандартная поставка «ПОЛИДАБЕР УРМ - 2П» составляет 33 ведра (возможна любая кратность поставки)

Количество композитного полимера в ведре – 30 кг (объем ведра 20 л). Цвет тары с композитным полимером – синий. Инициатор расфасован в 33 зипбокса (каждый в двойной упаковке) и доставляется в красном ведре или картонной коробке

Перевозится на поддонах в три ряда, по 11 ведер каждый. Вес нетто «ПОЛИДАБЕР УРМ - 2П» на поддоне 990 кг



ДРУГИЕ ПРОДУКТЫ ТОРГОВОЙ МАРКИ «POLYDUBER»

Холодный пластик «**ПОЛИДАБЕР ХП**» — это многокомпонентный пластичный полимерный материал, устойчивый к истиранию, резким переменам температур и повышенной влажности, а также к воздействию химических веществ

Пластик холодного нанесения предназначен для получения толстослойной горизонтальной разметки проезжей части автомобильных дорог (пешеходных переходов, направляющих стрел и линий, перекрестков, остановочных линий, а также краевых и осевых линий на шоссе и автобанах) с высокой функциональной долговечностью



ПОЛИДАБЕР ХП



СКОРОСТЬ · НАДЁЖНОСТЬ · ДОЛГОВЕЧНОСТЬ

ООО «СПЕЦДИРЕКТМОНТАЖ»
124460, г. Москва, Зеленоград, пр-д 4801, д. 5

+7 (495) 981-56-06
WhatsApp +7-999-711-80-21
info@polyduber.ru
oosdm15@mail.ru

[POLYDUBER-SDM.RU](https://polyduber-sdm.ru)